

# Chronolia®



## DESCRIPCIÓN:

**Chronolia®** es la gama de hormigones de altas resistencias iniciales de Holcim, fabricados en central de hormigón y especialmente diseñados para todas aquellas obras en las que se requiera un hormigón capaz de desarrollar la mayor parte de su resistencia en periodos cortos de tiempo.

**Chronolia®** es el hormigón ideal que permite construir todos aquellos elementos estructurales que, por cualquier causa, requieren acelerar su proceso de construcción. Está, por ello, especialmente indicado para la reducción de los plazos de construcción de todo tipo de estructuras y pavimentos de hormigón, para la prefabricación en obra, así como para obras de reparación de infraestructuras donde sea necesaria una rápida puesta en servicio.



## VENTAJAS:

- ▶ **Personalización del diseño:** En función del tipo de **Chronolia®** y en condiciones normales, permite soportar el peso propio del elemento hormigonado a partir de las 4 h. de su fabricación.
- ▶ **Prestaciones mecánicas amplias:** Hormigón resistente a compresión desde 1MPa. hasta 25MPa. en plazos de tiempo definidos.
- ▶ **Fácil puesta en obra:** Al ser un hormigón fabricado en central y gracias a su especial dosificación, permite una puesta en obra más ágil y rápida que los hormigones tradicionales.





## CARACTERÍSTICAS TÉCNICAS:

<b>Densidad</b>	2300-2400 Kg/m <sup>3</sup>	UNE EN 12350-6:2020		
<b>Tamaño máx. de árido</b>	22mm	UNE 103-500:1994		
<b>Gama Chronolia(*)</b>	4H	6H	24H	48H
<b>Resistencia</b>	1MPa	3MPa	20MPa	25MPa
<b>Consistencia</b>	Líquida	Líquida	B,F,L	B,F,L
<b>Trabajabilidad</b>	2h	2h	1h 30min	1h 30min

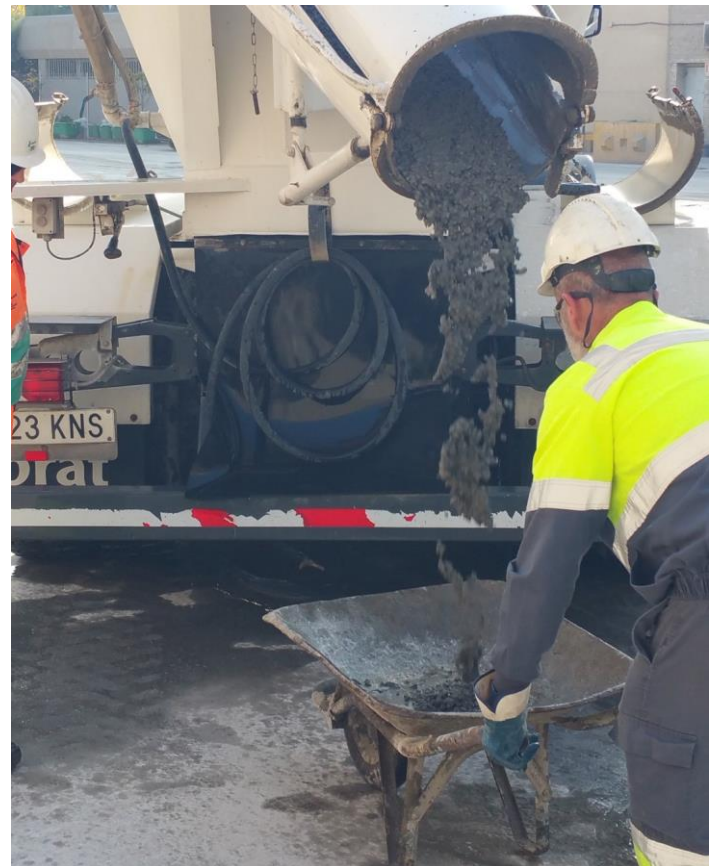
(\*) Para otras especificaciones, consultar al departamento técnico de Holcim.

## PRECAUCIONES DE USO:

Temperatura ambiente adecuada al uso del producto.

Asegurar el acceso de camiones hasta el punto de vertid.

Para la manipulación del producto respetar las normas de Prevención de Riesgos Laborales: utilizar guantes, casco, calzado de seguridad, gafas de seguridad, etc.



Revisión 03. Enero 2023

## RECOMENDACIONES PARA PUESTA EN OBRA

- ▶ **Detalle del pedido:** para hacer uso óptimo de las propiedades de **Chronolia®**, al realizar el pedido deberá especificarse:
  - Resistencia a compresión requerida y plazo de tiempo en el que debe alcanzarse.
  - Tiempo de **trabajabilidad** necesario para su correcta puesta en obra: hasta 2h después de su fabricación.
  - Elemento que se va a hormigonar.
- ▶ **Condiciones de temperatura para aplicación:** las propiedades del hormigón **Chronolia®** están diseñadas para aplicar con **temperatura ambiente comprendida entre 5° y 35° C**, y temperatura del hormigón mayor o igual a 10° C.
- ▶ **Aplicación:** gracias a sus propiedades, **Chronolia®** permite una puesta en obra ágil y rápida. Admite todas las posibilidades de puesta en obra, desde el vertido directo hasta mediante bomba de hormigón.
- ▶ **Curado:** por sus características reológicas, requiere un tratamiento exhaustivo. Tiene menor plazo de curado que los hormigones tradicionales. En elementos horizontales deben emplearse productos de curado adecuados.