

Artevia



Artevia® Pulido Interior

DESCRIPCIÓN:

Artevia® Pulido Interior es el hormigón de Holcim especialmente diseñado para obtener un acabado tipo baldosa de terrazo con brillo o mate. **Artevia® Pulido Interior** se fabrica en central de hormigón, en base cemento y reforzado con fibras de polipropileno obteniendo un producto con un excelente acabado estético y con gran resistencia a la abrasión.

La posibilidad de utilizar en la dosificación de **Artevia® Pulido Interior** diferentes tipos de cementos y áridos seleccionados incluso pigmentos, permite crear una gran variedad de acabados personalizados del producto.



VENTAJAS:

- ▶ Alta capacidad de personalización gracias a la posibilidad de elección tanto de los áridos (silíceos, calizos, graníticos...) como de los diversos colores de la pasta de cemento.
- ▶ Menor número de juntas que los pavimentos formados por baldosas.
- ▶ Bajo mantenimiento, gran resistencia y facilidad de limpieza.
- ▶ Puede aplicarse tanto en interior como en exterior.
- ▶ Diversidad de acabados tanto brillo como mate.
- ▶ Alta durabilidad ya que al ser un pavimento pulido permite renovarlo volviéndolo a pulir.



CARACTERÍSTICAS TÉCNICAS:

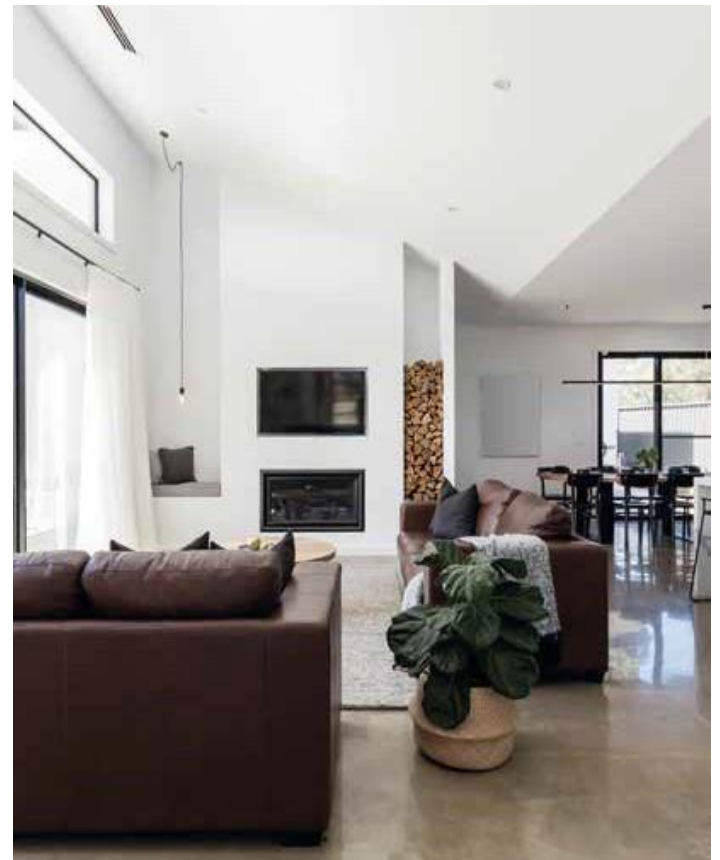
Resistencia	20-25 MPa	UNE EN 12390-3:2020
Densidad	2300-2400 Kg/m ³	UNE EN 12350-6:2020
Tamaño máx. de árido	22 mm	
Trabajabilidad	1h. 30 min.	
Espesores	> 8 cm	

PRECAUCIONES DE USO:

Para conservar y mantener el pavimento, aplicar una resina de protección que impedirá la penetración de hidrocarburos y facilitará la limpieza del mismo.

Para la utilización de este producto en exteriores consultar a los técnicos de Holcim la posibilidad de cumplir con los requisitos de resbaladidad del pavimento.

Para la manipulación del producto respetar las normas de Prevención de Riesgos Laborales: utilizar guantes, casco, calzado de seguridad, gafas de seguridad, etc.



Revisión 03. Enero 2023

RECOMENDACIONES PARA PUESTA EN OBRA

- ▶ Preparar el terreno de la misma forma que para la ejecución de cualquier otro pavimento, respetando las pendientes de evacuación de agua, así como las juntas de retracción y dilatación.
- ▶ Proteger las áreas adyacentes de cualquier tipo de salpicadura.
- ▶ Se debe aplicar un líquido de curado para su correcta finalización.
- ▶ Realizar el corte de juntas una vez que el hormigón tenga suficiente resistencia para ello, normalmente 24 horas después de su aplicación.
- ▶ El tratamiento mecánico que confiere al hormigón el acabado pulido debe realizarse cuando el hormigón adquiera suficiente resistencia. Se recomienda esperar al menos 10 días desde su aplicación.

Consultar la posibilidad de fabricación de este producto con la característica adicional de reducción de emisiones de CO₂ y DAP propia: Reduzco.